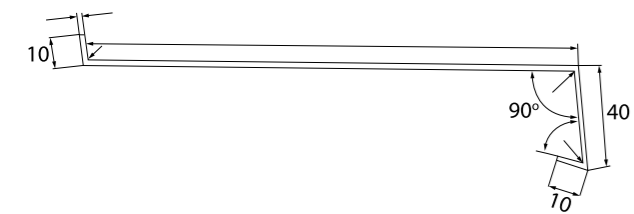


# STAHL-AUSSENFENSTERBANK

1/2020



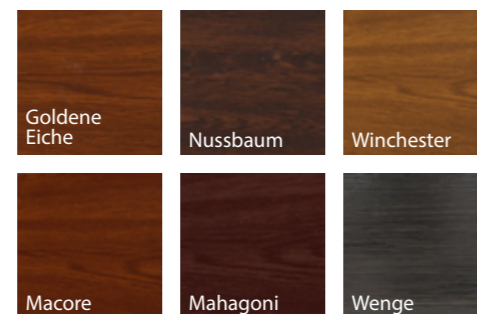
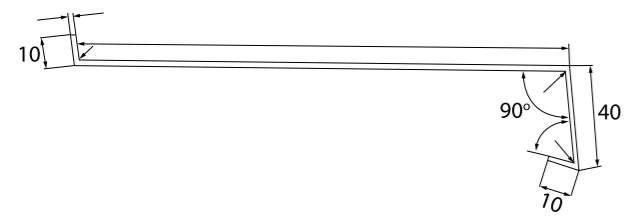
- Ästhetisch und haltbar, hergestellt aus galvanisiertem Blech. 0,7 mm dick,
- Erhaltliche Ausladungen : zwischen 90 und 400 mm,
- Lagerlänge der Fensterbänke - maximal 6000 +/- 5 mm.



RAL Farbpalette



- Zink-Maß 275 g/m<sup>2</sup>,
- Blechdicke 0,7 mm,
- Erhaltliche Ausladungen: zwischen 100 und 400 mm,
- Lagerlänge der Fensterbänke - maximal 6000 +/- 5 mm.



Eko-Okna S.A.  
ul. Spacerowa 4  
47-480 Kornice

[www.ekookna.com](http://www.ekookna.com)

**eko  
okna**

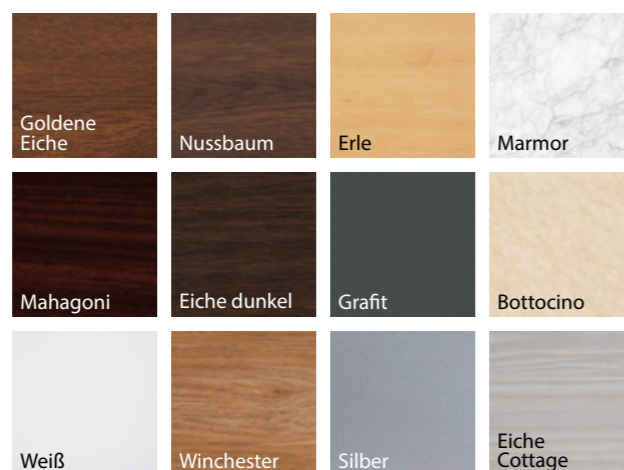
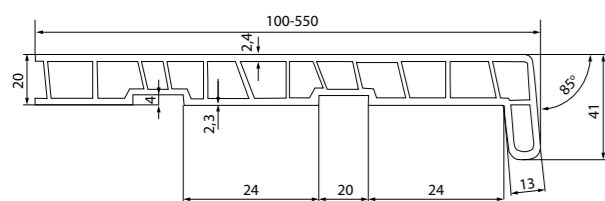


## FENSTERBÄNKE

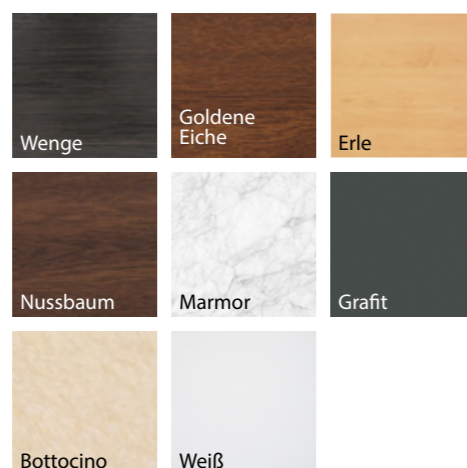
## KAMMER-INNENFENSTERBÄNKE PVC



- Hohe mechanische Festigkeit
- Leichte, eigenständige Montage
- Widerstandsfähigkeit gegen UV-Strahlen
- Widerstandsfähigkeit gegen hohe Temperaturen
- Ausladungen zwischen 100 mm und 500 mm erhältlich
- Lagerlänge der Fensterbänke - maximal 6000 +/- 5 mm
- Sonderanfertigungen können nach Absprache mit der Handelsabteilung angeboten werden



## REVÊTEMENT RÉNOVATION



Dieser Katalog ist kein kommerzielles Angebot. Es ist auch keine Grundlage für die Einreichung von Reklamationen. Die präsentierten Fotos sind Beispielbilder, keine tatsächlichen Produktfotos



## ALUMINIUM FENSTERBÄNKE FÜR RUNDE FENSTER



- Fensterbänke komplett aus einem Stück gefertigt. Keine Schnitte oder Schweißnahte,
- Aus Stahl, Alu oder Edelstahl,
- Der Durchmesser des Fensters und die Ausladung der Fensterbank wird benötigt um diese herzustellen.

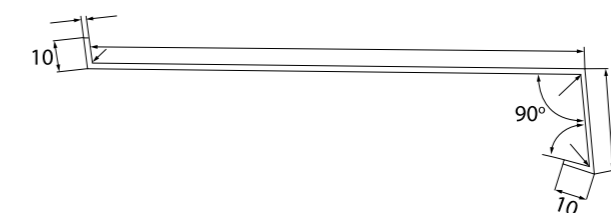
RAL Farbpalette



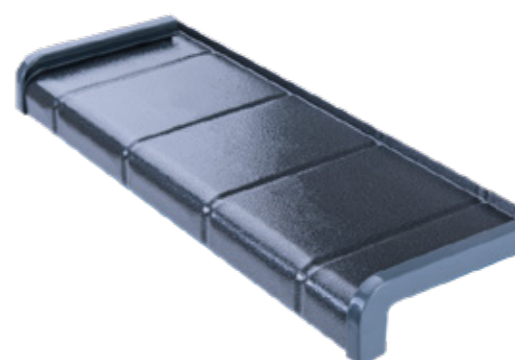
## ALUMINIUM-AUSSENFENSTERBANK



- Ästhetisch und haltbar, hergestellt aus galvanisiertem Blech. 0,7 mm dick,
- Erhältliche Ausladungen : zwischen 90 und 400 mm,
- Lagerlänge der Fensterbänke - maximal 6000 +/- 5 mm.



RAL Farbpalette



- Zink-Maß 275 g/m<sup>2</sup>,
- Blechdicke 0,7 mm,
- Erhältliche Ausladungen: zwischen 100 und 400 mm,
- Lagerlänge der Fensterbänke - maximal 6000 +/- 5 mm.

